

# 店舗における ディスプレイと照明の関係 についての研究

大嶋研究室

T02K697E

名取 大輔



# 背景

季節ごとに様々な商品が並ぶ

→ 置かれる商品や商品の配置は  
毎回同じではない



**照明の調整**

**照明の特性を考慮した計画の必要性**



## 背景

ディスプレイのデザインを行う人

→ 照明の専門的知識を必ずしも  
持っていないのでは？

↓  
効果的な照明計画が  
行われていないのではないだろうか



# 目的

どのような照明計画を行うことが  
ディスプレイをより良く見せることにつながるか



ディスプレイの効果的な視環境を  
構築するための照明計画の指針を提案する



## 調査概要〔目的〕

ディスプレイのどんなところに注目しているの？

注目したものにどんな判断をくだしているの？



**評価に影響する要素を把握**

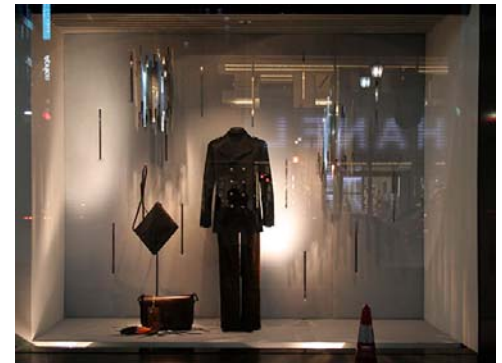
# 調査概要〔調査手順〕

## 【回答者】

21歳～23歳の建築系の学生、5名（男性5名）

## 【手順】

①ディスプレイを撮った35枚の写真（定期券サイズ）を、自由に気になったものについてピックアップさせた。



# 調査概要〔調査手順〕

②ピックアップしたものについて、その理由を記録用紙に記述させた。

③(好ましい・好ましくない・どちらともいえない)の3つの選択肢からいずれかを選択させた

①	②	③
選んだ写真	なぜ気になったのか 目にとまったのかその根拠となる理由	このディスプレイを (好ましい・好ましくない・どちらともいえない) と感じる
	商品の見え方が際立っているから	(好ましい・好ましくない・どちらともいえない)
		(好ましい・好ましくない・どちらともいえない)

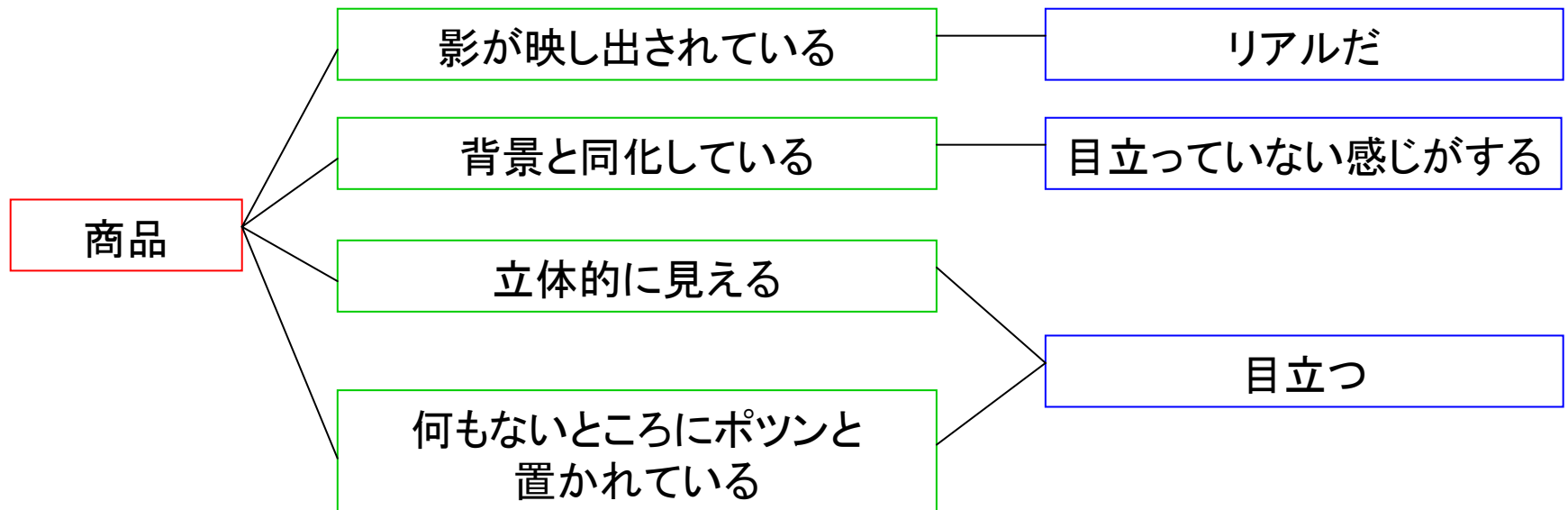
# 調査概要〔調査手順〕

④記録用紙を「何の(要素)」「どんなところが(特徴)」「どう感じられるか(印象)」の3点について整理・分類を行った。

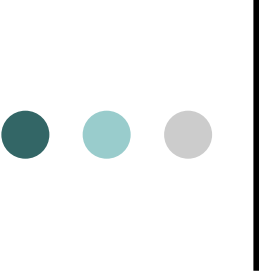
要素

特徴

印象







# 調査概要〔キーワード抽出〕

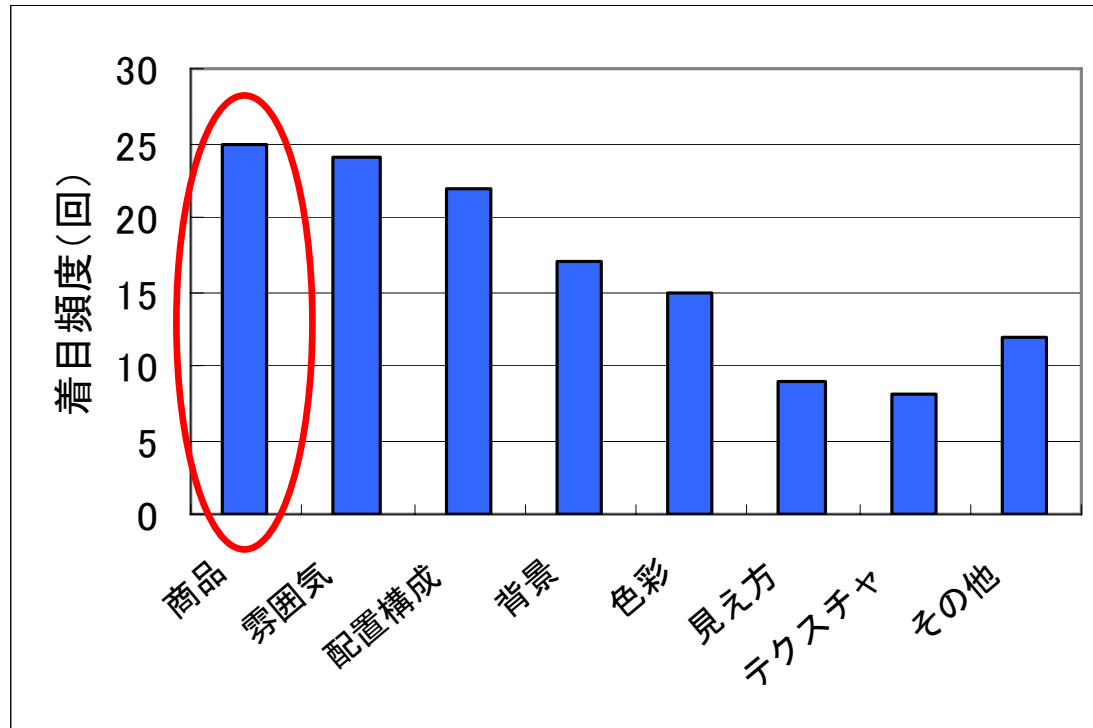
ディスプレイ全体に関する記述

商品、雰囲気、配置構成、背景、  
色彩、見え方、テクスチャ

照明のみに関する記述

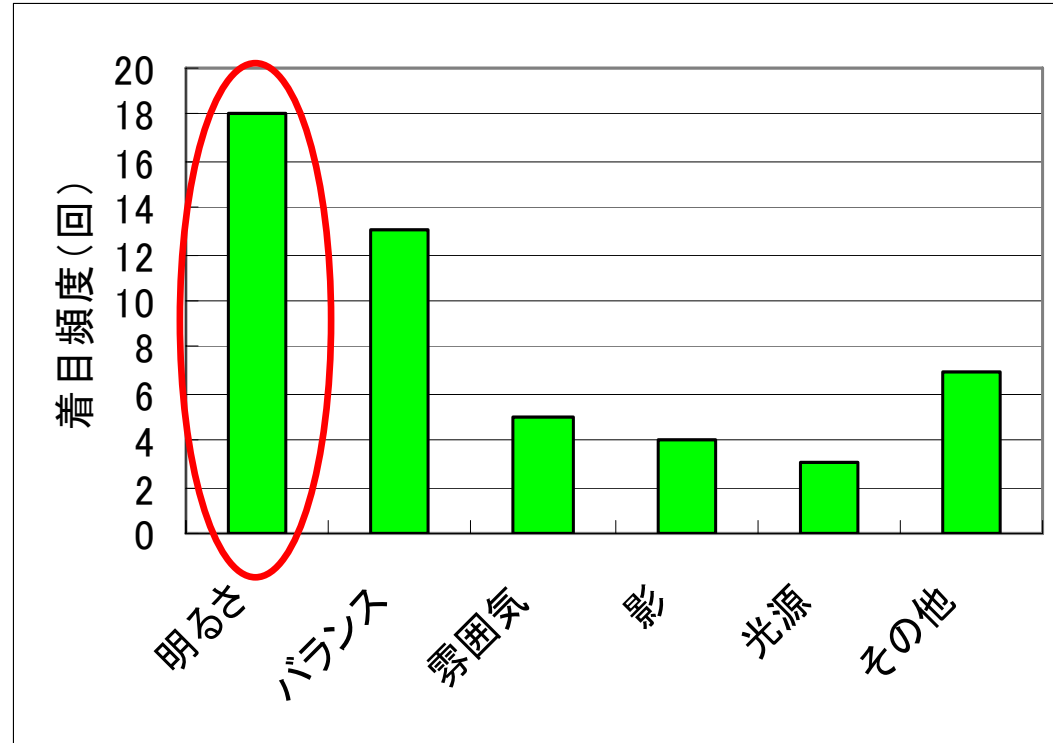
明るさ、バランス、雰囲気、  
影、光源

# 調査結果



ディスプレイに関する  
記述と頻度の関係

# 調査結果



照明に関する  
記述と頻度の関係

# 調査結果



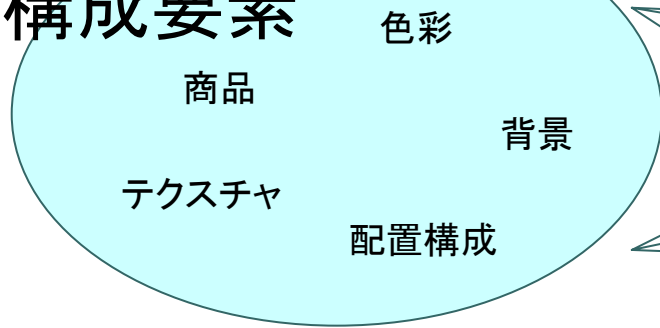
## 理由

- 背景が明るい
- 背景が特徴的
- 背景とのコントラストが良い

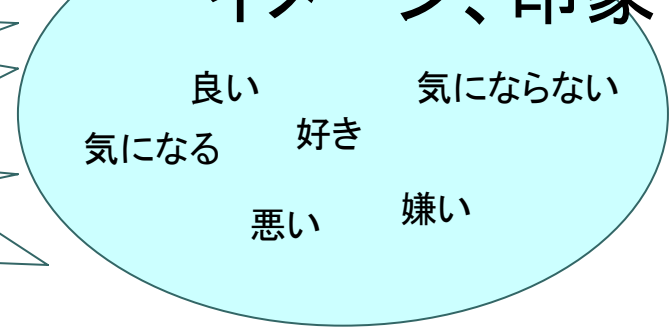
- 不思議な感じがする
- 幻想的な感じがする
- 何なのかよくわからないけど好き

# 今後の予定

ディスプレイの  
構成要素



心理的な  
イメージ、印象



物理的要素



心理的要素

両者の関係性を明らかにする



照明の措置についての検討